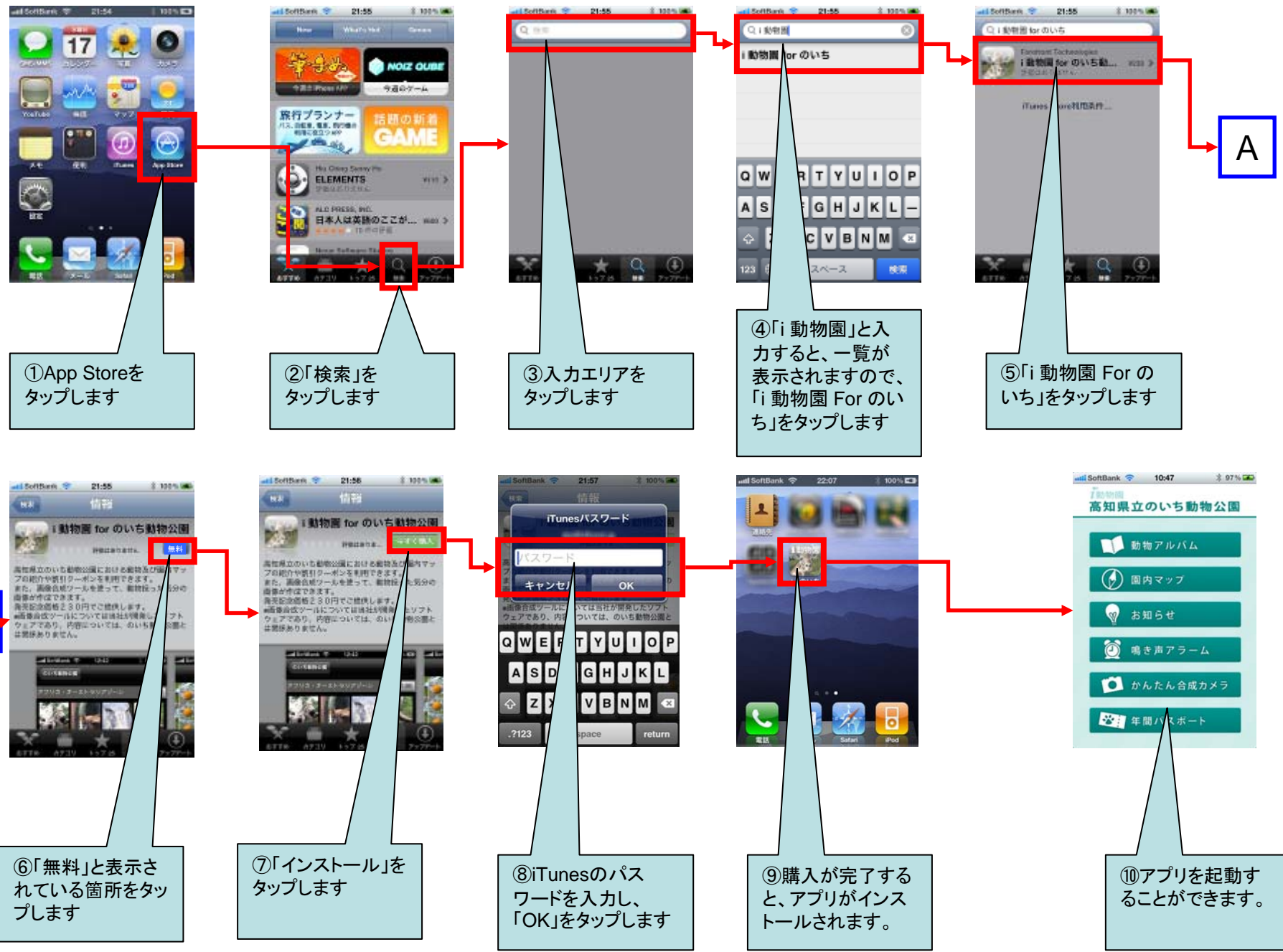
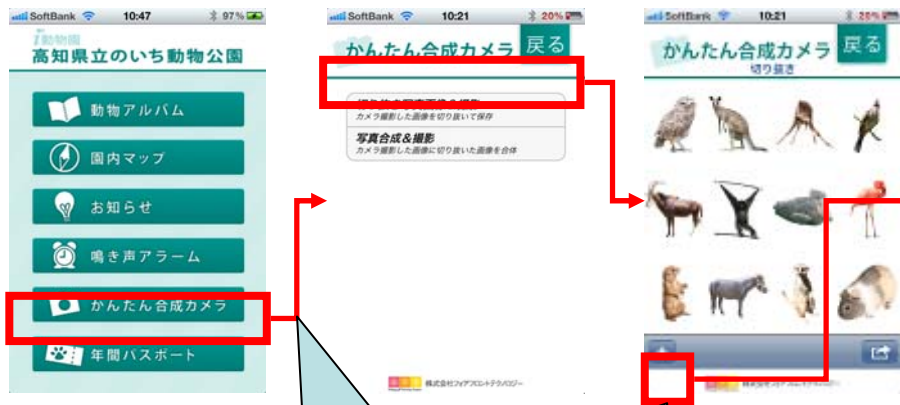


iPhone版アプリインストールの流れ

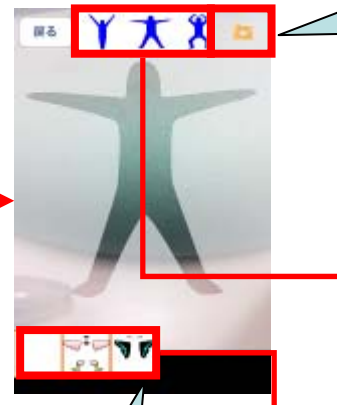


合成カメラの操作方法(切り抜き写真画像&撮影)



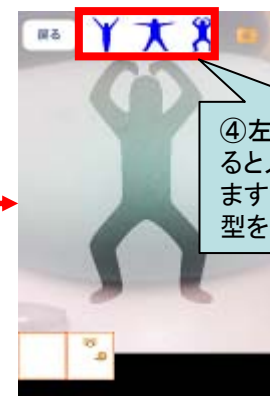
①「画像合成ツール」をタップし「切り抜き写真画像&撮影」をタップします

②あらかじめ動物画像は収録されていますが、新規撮影を行う場合には「+」をタップします。



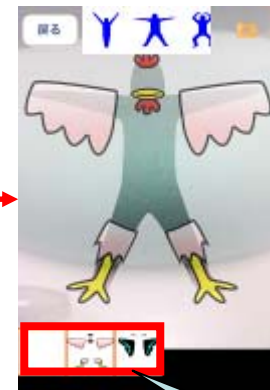
⑥撮影する場合にタップします。

B

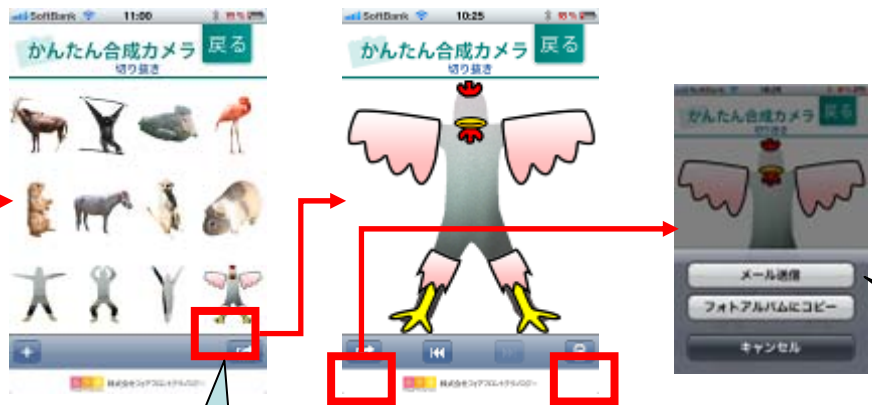


④左右にスライドすると人型を選択できます。変更したい人型をタップします。

③カメラ撮影モードになります。撮影すると、カメラ中央の人型の形に切り抜かれます。



⑤人型に応じたパーツを装飾できます。



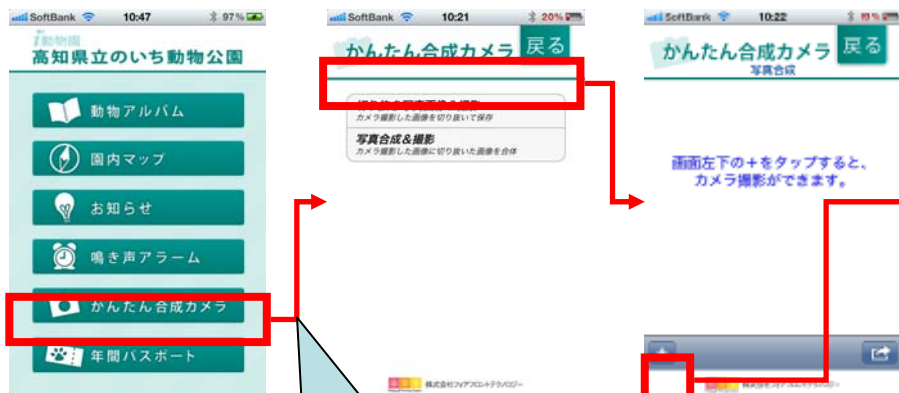
B

⑦撮影が終了すると、画像として保存されます。

⑧撮影した画像は、メール送信やフォトアルバムにコピーできます。

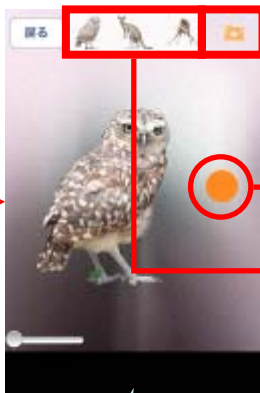
カメラで撮影した画像を人型に切り抜いた画像に沿って切り抜き新しい画像を作成します。

合成カメラの操作方法(写真合成&撮影)

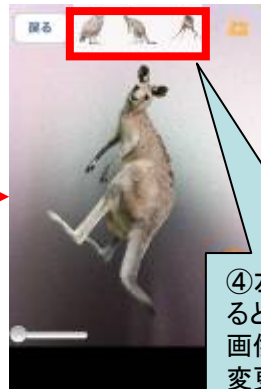


①「画像合成ツール」をタップし「切り抜き写真画像&撮影」をタップします

②あらかじめ動物画像は収録されていますが、新規撮影を行う場合には「+」をタップします。



③カメラ撮影モードになります。撮影すると、カメラ中央に人型の形に切り抜かれます。



④左右にスライドすると登録されている画像を選択できます。変更したい画像をタップします。

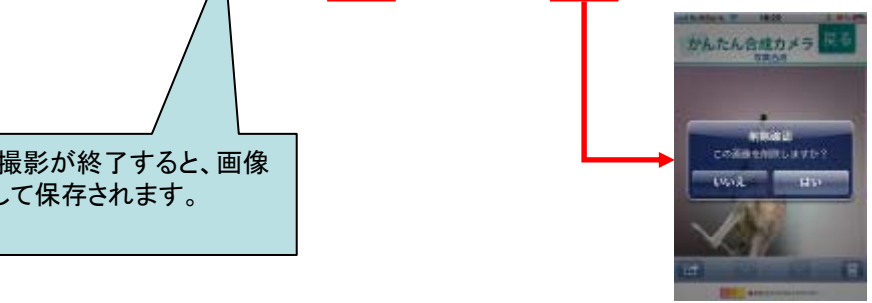


⑤○をタップしたまま回すと画像が回転します。また、画像をピンチイン・アウトすることにより拡大・縮小できます。

⑥撮影する場合にタップします。 **C**



⑧撮影した画像は、メール送信やフォトアルバムにコピーできます。



⑦撮影が終了すると、画像として保存されます。

カメラで撮影した画像に切り抜き写真画像&撮影で登録した画像を重ね合わせ新しい画像を作成します。