

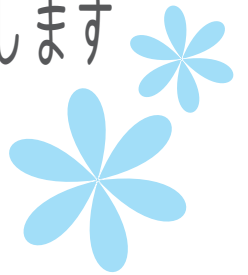
12月22日（土）は



冬至

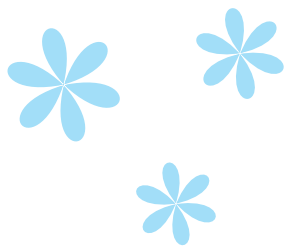


動物たちの無病息災を願い、ゆずやかぼちゃをプレゼントします



対象動物

アメリカビーバー・カピバラ・カワウソ
チンパンジー・ブチハイエナ・マンドリル
アカハナグマ



冬至とは二十四節気の一つで、一年の中で最も昼が短く夜が長い日です。この日にカボチャを食べたり、ゆず湯に入ると風邪をひかないなどと言われていました。

